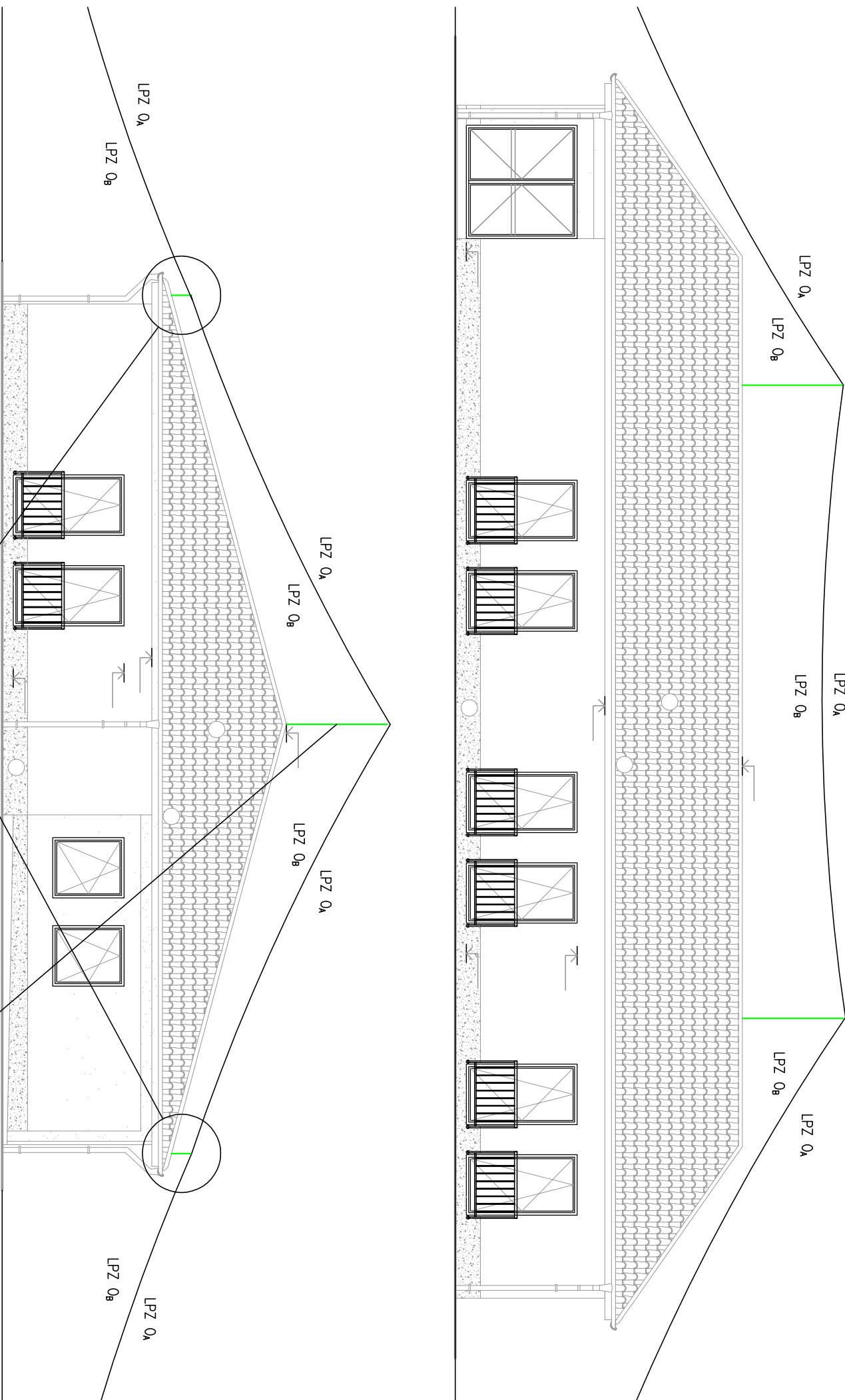
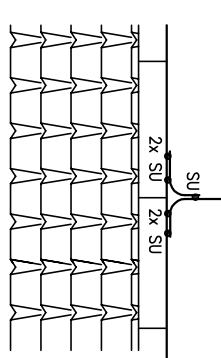


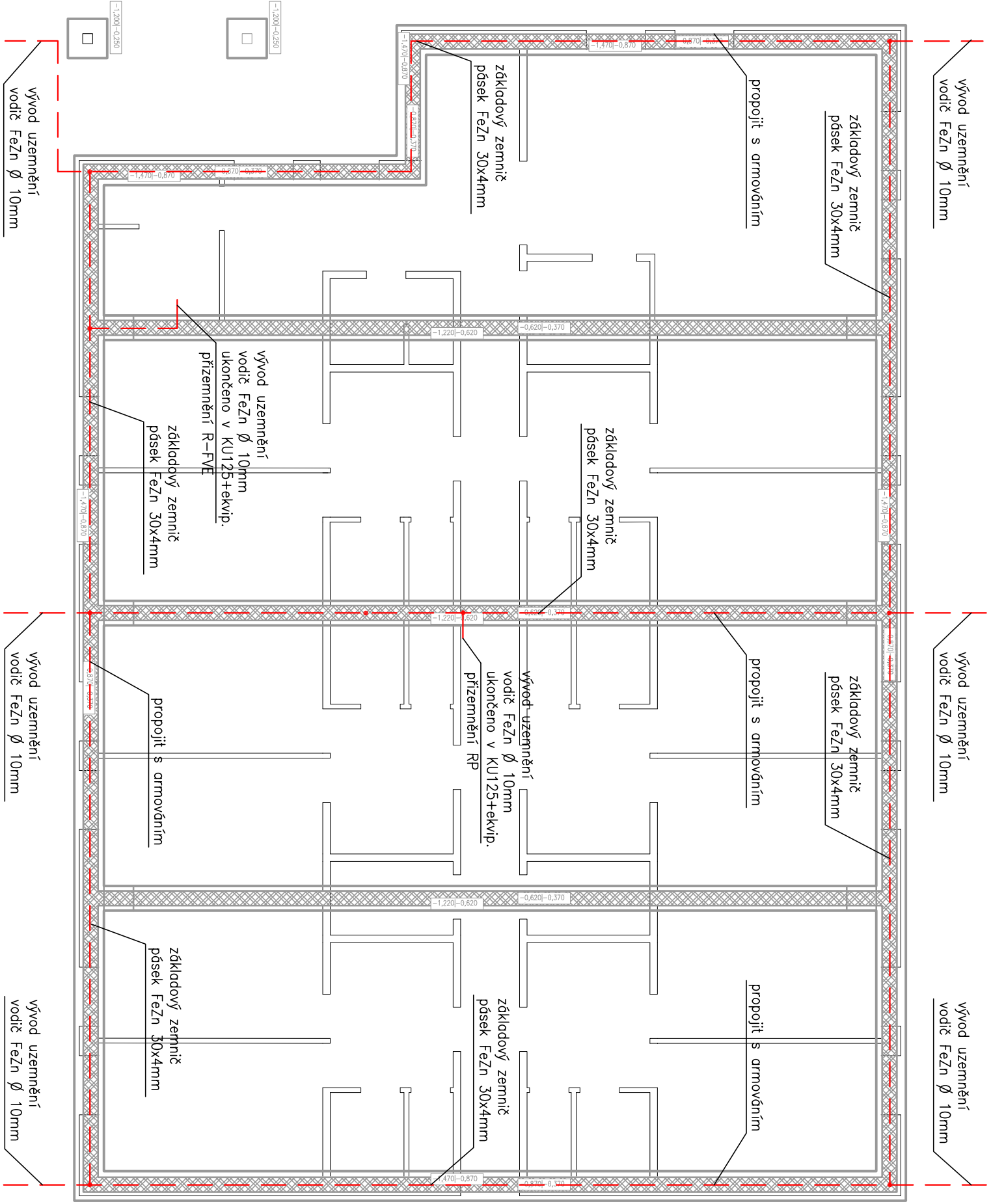
Meřítko 1:100



- Pomocné jímace na hřebenovém vedení (PJ "A"):
- provedeny z dřítu
 - ALMGSi d=8mm
 - výška jímace od hřebenového vedení 40 cm:
- Pomocný jímec (PJ) "D":
- jímecí tyč délka 2m
 - ALMGSi d=16mm
 - kotveno do krovu

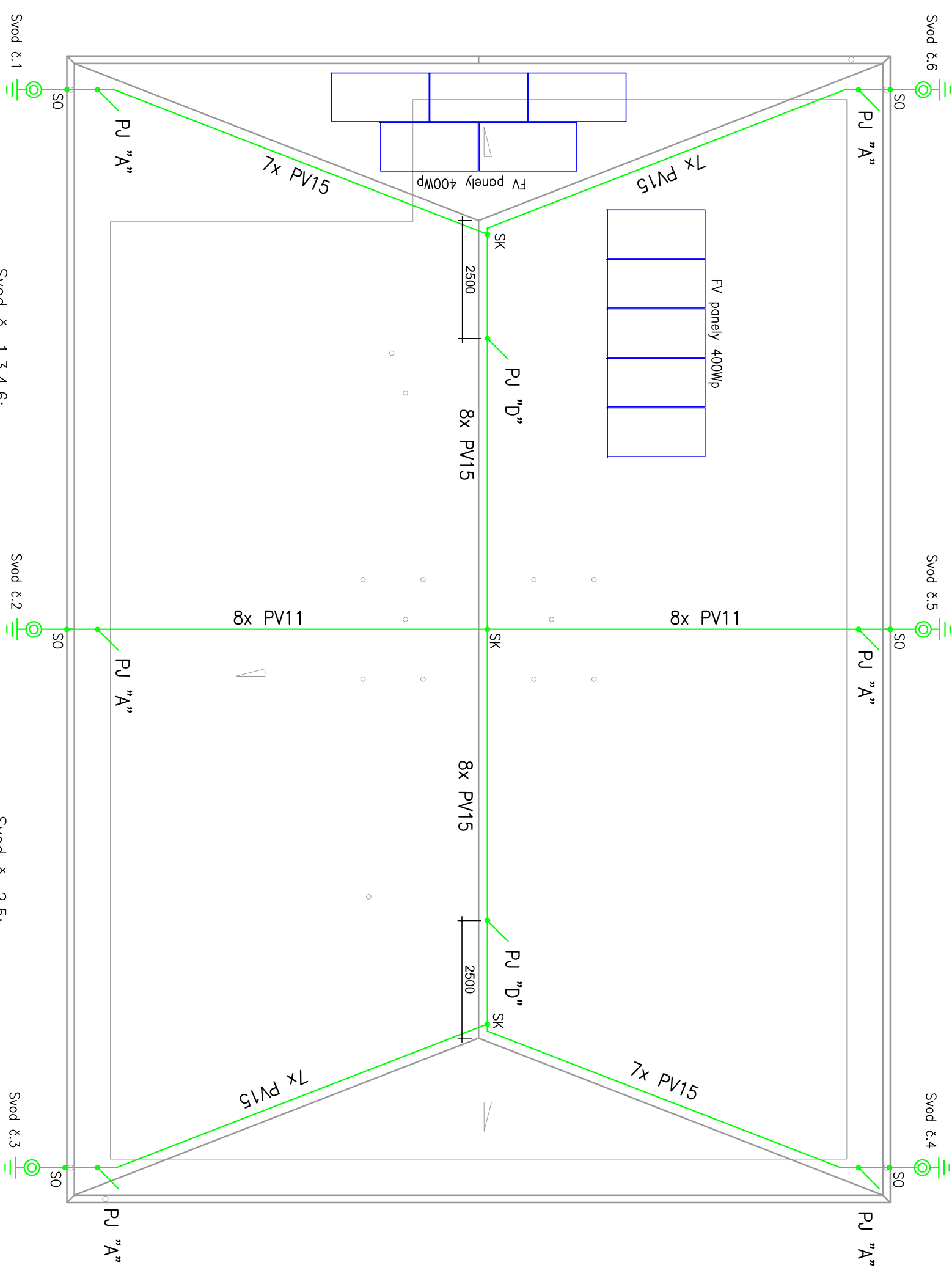


UZEMNĚNÍ



Jímecí a svodové vedení bude provedeno z vodiče ALMGSi d=8 mm.
Podpěry vedení budou v provedení FeZn.

Meřítko 1:100



- Svod č. 1,3,4,6:
- svod vedený po okapovém svodu
 - vodič ALMGSi
 - 1x SO
 - 4x PT
 - 1x ŠO
 - 1x SZ
 - 1x ZTI
 - 2x PZI
 - 2x SS
 - uzem. přívod
 - + výstražná tabulka
- Svod č. 2,5:
- povrchový svod na zdi
 - vodič ALMGSi
 - 1x SO
 - 4x PT
 - 1x ŠO
 - 1x SZ
 - 1x ZTI
 - 2x PZI
 - 2x SS
 - uzem. přívod
 - + výstražná tabulka

JÍMACÍ SOUSTAVA

LEGENDA:

- DU – držák jímace
- DOU – držák ochranného úhelníku
- LI – izolovaný držák jímecí tyče
- LIU – izolovaný držák jímecího vedení
- JR,JK,JY,JI – jímecí tyč
- OSH,OSD – ochranná střška horní/dolní
- OU – ochranný úhelník
- PSZ – přípojovací svorka zaváděcí tyče
- PV – podpěra vedení
- PV HVI – podpěra vodiče HVI
- PV ZS – podpěra vedení do zateplených stěn
- PZI – podpěra zaváděcí tyče
- SU1,SU2 – svorka k jímecí/zemnicí tyči
- SK – svorka křížová
- SO – svorka okapová
- SP – svorka přípojovací
- SR – svorka zemnicí
- SU – svorka univerzální
- SS – svorka spojovací
- ST – svorka na okapové svody
- SZ – svorka na okapové svody
- ŠO – štiček označovací
- ZI – zemnicí tyč
- ZTI – zaváděcí tyč
- ZTI – zaváděcí tyč s izolovaným přechodem
- dvoji – dvojkovová svorka Cu/FeZn
- ner. – nerezové provedení

| | | | |
|--|--|-----------------------------------|--|
| Vyracoval: | | Ing. Libor Kučera | |
| Zodpovědný projektant: | | Ing. Libor Kučera | |
| Místo: Cvrčovice | | Ing. Libor Kučera | |
| Akce: Zvolnění podmínek ubytování žáků domovo mládeže | | projekování elektrických zařízení | |
| poruč. 201/1, 201/2, k.d. Cvrčovice u Pohorle | | číslo: č.p. 223, 808, 14 | |
| Část: Vnější ochrana před bleskem | | Měřítko: 1:50 | |
| Investor: Jihomoravský kraj, Žerotínovo nám. 44/93, Veverří, 602 00 Brno | | Datum: 3/2022 | |
| | | Výkř. č.: D1.4.3.6 | |
| | | Č. zak.: 12/22 | |